



HIGH TECH PALACE

# Ovni tendance

LE PALAIS DES ANNÉES 2010 POURRAIT ÊTRE COMME CELUI-CI, OÙ LES LUSTRES EN CRISTAL DESIGN S'HARMONISENT AVEC LES PLAFONNIERS MAUVE ET LES RIDEAUX DE LUMIÈRE BLEUE ; OÙ UNE IMPOSANTE CHEMINÉE RÉCHAUFFE LES ALVÉOLES D'ACIER ET LES REFLETS DE MURS NACRÉS ; OÙ RÈGNENT EN MAÎTRES LES ÉCRANS TACTILES, SUR UN ÉQUIPEMENT HIGH-TECH DIGNE D'UN VAISSEAU SPATIAL. RENCONTRE DU TROISIÈME TYPE AVEC UN OVNI ET SES OCCUPANTS.

La maison de David et Valentina attire tous les superlatifs : conception ultra-contemporaine, festival de matières et de couleurs, concentré de haute-technologie... À lui seul, le look extérieur futuriste de ses volumes cubiques vaut le coup d'œil :

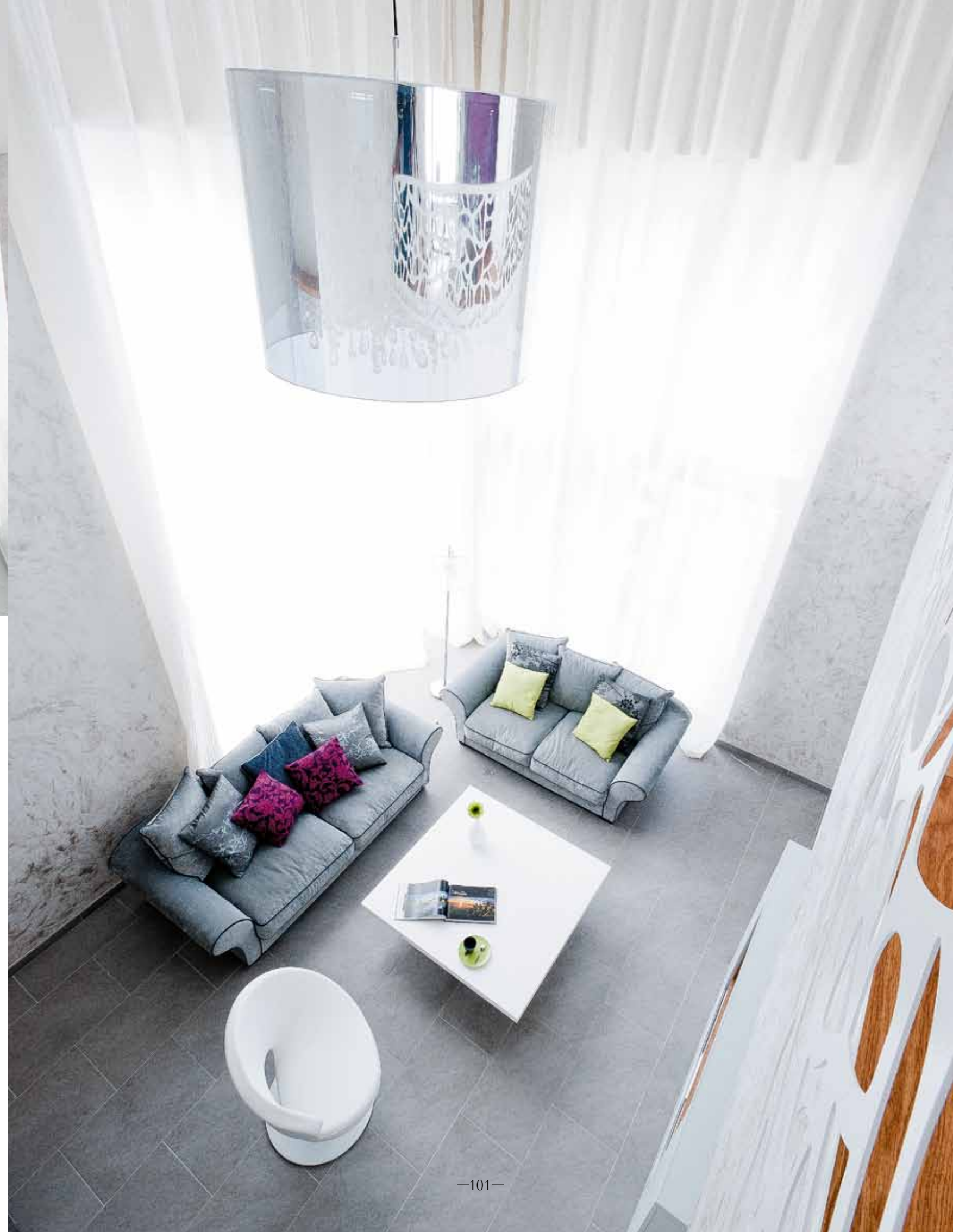
RÉALISATION CHARLES VINCENT

PHOTOS CÉDRIC CHASSÉ

panneaux composites rouge et brun, bardage horizontal blanc, hublots et huisseries noirs (structure : *Poitevin Architecture Construction* à Piriac, architecte d'intérieur : Marc Lemière à Nantes)... Dès

le seuil du hall d'entrée, on en prend plein les yeux, comme dans un film d'anticipation.

Volume cathédrale, murs enduits de tadelakt blanc aux reflets nacrés et argentés, faux-plafond percé de puits de lumière mauve, manteau de cheminée en inox intégrale-



VERTIGE DE LUSTRE BAROQUE À PENDELOQUES DE CRISTAL CERCLÉ D'UN CYLINDRE MI-TRANSPARENT, MI-RÉFLÉCHISSANT À EFFET CHROME.



**Pied Perraud**  
CONCEPTEUR ET FABRICANT SUR MESURE

+ DE 50 ANS D'EXPÉRIENCE ET DE SAVOIR FAIRE POUR TOUS VOS PROJETS DE CONSTRUCTION ET RÉNOVATION

## Découpage spatial panoramique

ment brossé de micro-rayures en arcs de cercle concentriques, un véritable travail d'orfèvre, aux dires de David (*Mécapli* à Missillac)...

Au-dessus du coin salon, un lustre *Mooui* baroque à pendoques de cristal est cerclé d'un cylindre mi-transparent, mi-réfléchissant à effet "chrome". Le soir, cet endroit est féérique : aux sources lumineuses intérieures s'ajoute un rideau de lumière bleue qui jaillit d'un "caniveau" longeant la haute baie vitrée... Isolable du reste

de la maison par une large cloison à galandage ajourée d'une meurtrière panoramique à hauteur de regard (en verre bleuté qui irradie l'espace de rose), la cuisine aligne ses équipements dernier-cri ; à l'instar de ces plaques de cuisson sur îlot central en pierre reconstituée prolongeant une table haute entourée de tabourets de bar et de star... L'âme de la maison, c'est sans doute l'escalier central à claire-voie, bordé d'un côté par une paroi de verre et de l'autre par une

**UN ORDINATEUR CENTRAL À ÉCRAN TACTILE, QUI SE FOND DANS LE DÉCOR, PERMET DE TOUT SURVEILLER, DE TOUT PILOTER, DE TOUT PROGRAMMER DEPUIS LA CUISINE : OUVERTURE ET FERMETURE DES RIDEAUX, DES VOILETS, DE LA MUSIQUE, DE LA LUMIÈRE.**



› CHARPENTE, EXTENSION ET SURÉLEVATION OSSATURE BOIS › MENUISERIES INTÉRIEURES ET EXTÉRIEURES › AMÉNAGEMENT DE COMBLES  
› DRESSING, BIBLIOTHÈQUE ET CUISINE SUR MESURE › ESCALIER BOIS ET MÉTAL › PARQUET ET TERRASSE BOIS



ZA Le Hecqueux - 44380 PORNICHET - Tél. 02 40 61 10 81 - [www.piedperraud.com](http://www.piedperraud.com)

L'ESCALIER CENTRAL EN MÉTAL ET EN VERRE SEMBLE TOUT DROIT SORTI D'UN FILM DE SCIENCE-FICTION, NID D'ALIEN ENCHANTÉ AUX ALVÉOLES DÉCOUPÉES PAR UN ARTISTE SERRURIER EN VEINE D'INSPIRATION SPATIO-TEMPORELLE.





## Reflets de magie décuplés à l'infini

cloison de métal découpé, laquée blanc, qui grimpe jusqu'au plafond du premier étage (ce sont les mêmes motifs de découpe que l'on retrouve sur les garde-corps de la mezzanine et de la terrasse supérieure côté jardin). La mezzanine fait office de palier-bureau où contrastent revêtement mauve et chêne naturel. Tapissée de papier façon cuir grainé, la chambre parentale alterne niches mauves et poufs roses capitonnés, des rideaux coulissants et radiateurs dissimulés

derrière des parties amovibles. Dans la salle de bains à double entrée, une douche tapissée en mosaïque de verre (*Lodé Carrelage*, La Baule), un hublot au-dessus de la baignoire et une vasque sur son meuble en chêne gougé teinté noir (*Alliance Intérieur*, Guérande)... Camouflée sous la déco, la haute-technologie prend ici tout son sens. On passe sur les économies d'énergie réalisées grâce à une installation aussi performante qu'écologique (grandes surfaces double-vi-

**L'ÂME DE LA MAISON, C'EST SANS DOUTE L'ESCALIER LAQUÉ MÉTALLIQUE À CLAIRE-VOIE, AÉRIEN, QUI PREND SON ENVOL ENTRE UN GARDE-CORPS EN VERRE ET UNE CLOISON DE TÔLE ALVÉOLÉE. STUPEFIANT EXEMPLE DE LA CRÉATIVITÉ DÉBRIDÉE QUI RÈGNE ICI.**

**M E C A P L I**  
F A B R I C A N T D ' E S C A L I E R S D E P U I S 1 9 7 4



ESCALIERS  
MÉTAL - BOIS  
ACIER  
INOX  
GALVANISÉS...

ZA LA POMMERAIE - 44780 MISSILLAC - 02 40 19 31 32  
MAIL : MECAPLI.MISSILLAC@WANADOO.FR

[www.mecapli44.com](http://www.mecapli44.com)



FASCINÉ PAR LE MANTEAU DE LA  
CHEMINÉE EN INOX INTÉGRALEMENT  
BROSSÉ DE MICRO-RAYURES EN  
ARCS DE CERCLE CONCENTRIQUES,  
ON EN OUBLIERAIT L'AHURISSANT  
ÉQUIPEMENT VIDÉO, HI-FI, INTER-  
NET ET DOMOTIQUE DISSIMULÉ  
SOUS LA DÉCO.





## Draps violette, poufs roses et high-tech

trées, murs de 50 cm d'épaisseur, chauffage par le sol, isolation intérieur-extérieur, puits canadien, thermorégulation naturelle, clim réversible, pompe à chaleur...), pour examiner de près l'ahurissant équipement vidéo, hi-fi, Internet et domotique. Partout, les murs sont équipés de prises informatiques, d'interrupteurs à huit fonctions, de vidéosurveillance, de haut-parleurs dans toutes les pièces et jusque sur la terrasse (système *Russound*) ; les fenêtres sont équipées de volets occultants qui se ferment automatiquement à la tombée de la nuit, et un ordinateur central à écran tactile permet de tout surveiller, de tout piloter, de tout programmer depuis la cuisine : ouverture et fermeture des rideaux, des volets, de la musique, de la lumière... à partir d'une visualisation de chaque pièce de la maison.

L'une d'entre elles est même dédiée à une installation home-cinéma qui n'a rien à envier aux plus modernes des salles *Mega-CGR* : rideaux et écran à commande électrique, isolation placo phonique et faux-plafond à corniche lumineuse programmable en trichromie !

David, qui vit son quotidien à cent à l'heure, justifie ainsi la conception jusqu'aboutiste de sa demeure de science-fiction : *"Je veux être comme à l'hôtel quand je rentre chez moi"*. Il avoue également un penchant immodéré pour les gadgets électroniques, qu'il manie avec autant de dextérité que de gourmandise non dissimulée... Dehors, indifférent aux étranges occupations des bipèdes, un écureuil roux à queue touffue surgit d'un buisson et disparaît à la vitesse d'un éclair.

Aussi vif que l'impression laissée par la maison-ovni ■

**TROMPE-L'ŒIL FUTURISTE : PARTOUT, LA HAUTE-TECHNOLOGIE DISPARAÎT DANS LES MURS. TOUTES LES PIÈCES SONT TRUFFÉES DE PRISES INFORMATIQUES, D'INTERRUPTEURS À HUIT FONCTIONS, DE VIDÉO-SURVEILLANCE, DE HAUT-PARLEURS, JUSQUE SUR LA TERRASSE (SYSTÈME SURROUND). ET LES FENÊTRES SONT ÉQUIPÉES DE VOILETS OCCULTANTS QUI SE FERMENT AUTOMATIQUÉMENT À LA TOMBÉE DE LA NUIT.**

**VOTRE CUISINE, VOTRE SALLE DE BAIN, VOTRE DRESSING, NOTRE SAVOIR-FAIRE**



**David Bodiguel** cuisine  
bains  
dressing  
Maître artisan ébéniste

73 AV DES SPORTS  
ZA LE CLOS DU POIVRE  
44410 HERBIGNAC  
TÉL : 02 40 19 91 91

[www.cuisines-bodiguel.com](http://www.cuisines-bodiguel.com)